

## DFL7300 シリーズ 標準アライメントカメラの変更

### お知らせ

部品の生産中止に伴い、DFL7300 シリーズの標準アライメントカメラを変更します。

### 変更内容

下記のようにアライメントカメラが変更になります。  
ミクロカメラ、およびマクロカメラとも同じパーツ番号のカメラに変更します。

	旧部品のパーツ番号	新部品のパーツ番号
マクロカメラ	DBAUI324001-1	DBAUI316002-0
ミクロカメラ	DBAUI316001-0	DBAUI316002-0

【対象機種および切り替え開始製番（2023年2月出荷分から順次切り替えを実施）】

対象機種	切り替え開始製番
DFL7341	PP2062
DFL7360FH	KP3040
DFL7361	RG1153
DFL7362FH	KP6009

### カメラ変更時の注意点

マクロカメラは撮影範囲が変わるため、変更前のティーチデータが使用できない場合があります。オートアライメントでエラーが発生する場合は、ティーチオペレーションで新しいデータを作成してください。

ミクロカメラは変更前のティーチデータが使用できますが、オートアライメントでエラーが発生する場合は、ティーチオペレーションで新しいデータを作成してください。

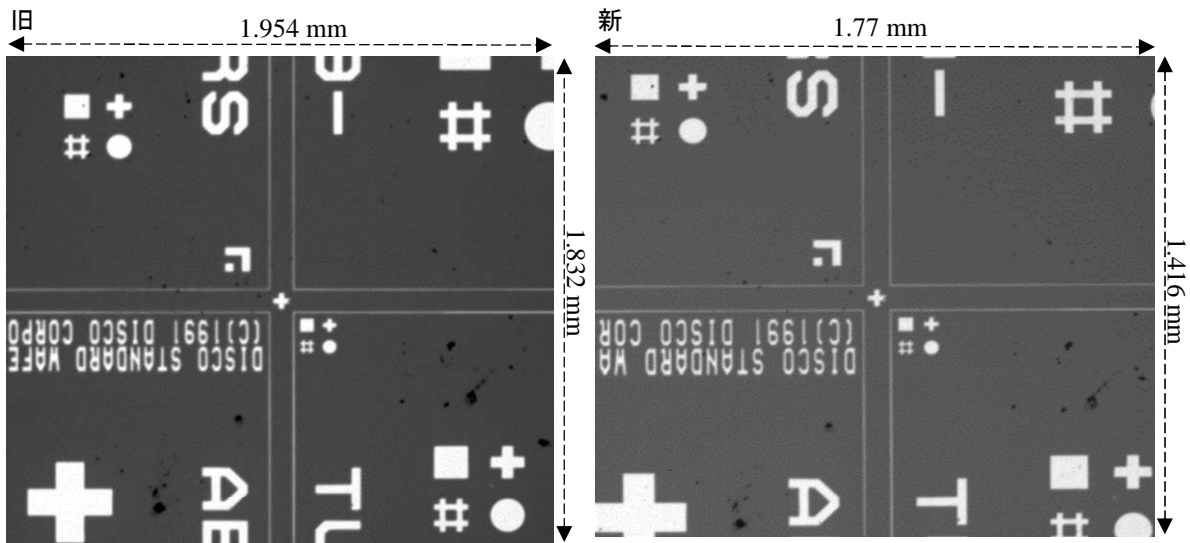
【カメラ撮影範囲】

カメラ	旧撮影範囲 (mm)	新撮影範囲 (mm)
マクロカメラ	1.954 × 1.832	1.77 × 1.416
ミクロカメラ	変更無し	変更無し

次ページに、新旧部品のカメラ撮影範囲を掲載しました。

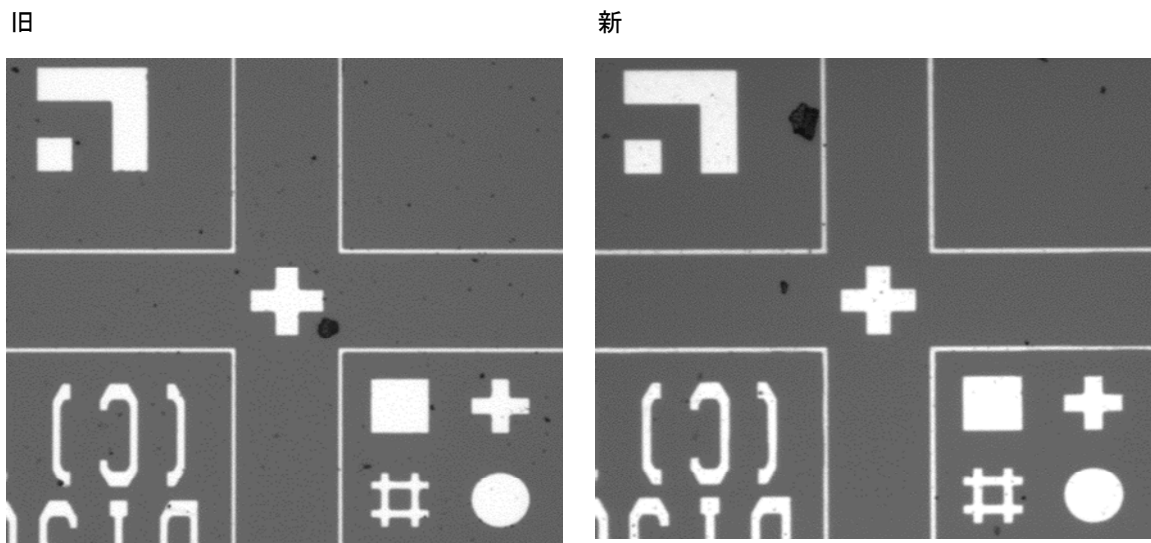
## マクロカメラ比較

装置画面上のカメラ撮影範囲が新旧で異なります ※画像内の黒点は、ワークの汚れです。



## ミクロカメラ比較

装置画面上のカメラ撮影範囲は新旧で変わりません ※画像内の黒点は、ワークの汚れです。



## ご使用中のカメラを新部品へ交換される場合について

旧部品から新部品への交換をご要望される場合は、有償になります。  
また、カメラ変更によって交換が必要になる部品、および部品の交換作業も有償になります。  
詳細は、弊社営業担当にお問い合わせください。

既出荷機の故障対応も新部品へ変更になります。

## お問い合わせ

本件についてのお問い合わせは、弊社営業担当、またはカスタマーエンジニアまでお願いいたします。