



DISCO

Kiru · Kezuru · Migaku Technologies



Grinding Wheels GF01 SERIES **BR385**

高品位なガラス研削を実現したグライディングホイール



新開発レジンボンドの採用により、 ガラス研削での高いクオリティを実現する BR385ボンド

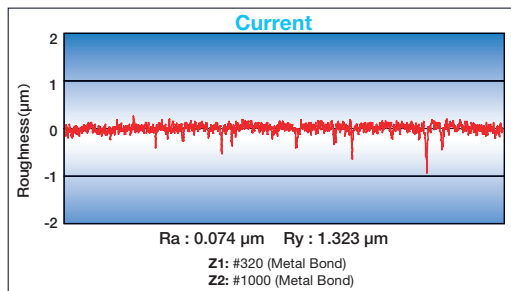
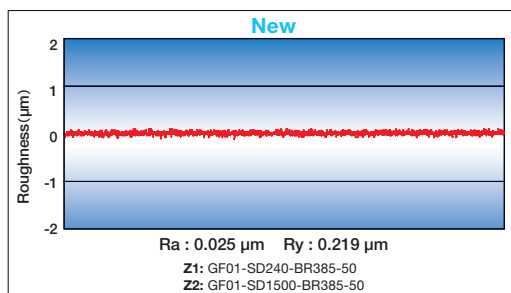
ディスコのグライディングホイールのラインアップに新たにガラス研削用ボンドが加わりました。粗・仕上げ研削共にBR385ボンドを採用することで仕上げ面の細かい高品位な研削が可能になり、かつ中間ドレスが不要のため安定した連続研削を実現します。

- 高品位なガラス研削が可能
- 中間ドレス無しで安定した研削が可能
- 新ホイール基台 (GF01) の採用により、効果的な研削水の供給を実現



■ 面粗さ

従来のホイールと比較して、高品位な仕上げ面が得られます。



Workpiece : 6-inch diameter borosilicate glass

加工対象

ホウケイ酸ガラス・無アルカリガラス・水晶・各種ガラス・他

仕様

Grinding Wheels GF01 SERIES BR385

| 砥粒種類 | (mm) | | | |
|----------|-------|-------|-------|-------|
| | ホイール径 | チップ表記 | チップ形状 | チップ配列 |
| SD 人造ダイヤ | 200 | ST | セグメント | 標準 |
| | 300 | SR | セグメント | 真円 |

特殊仕様

GF01 - SD 1500 - BR385 - 50 - A** 200 × 3W × 5T - ST**

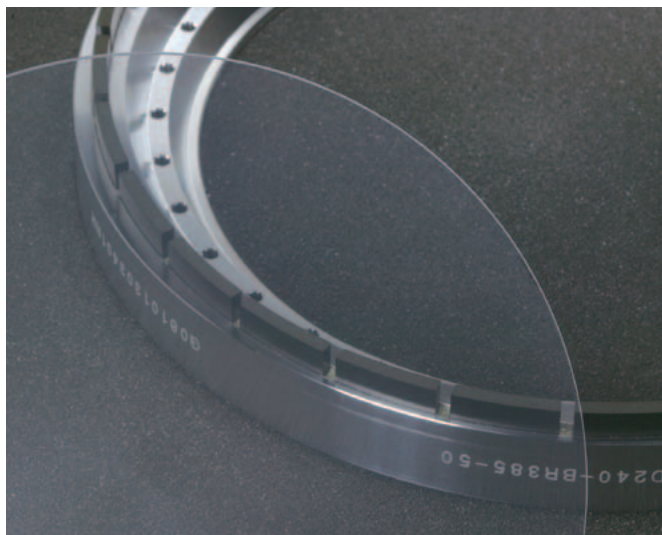
| 粒径 | | ボンド | 集中度 | チップ幅 | チップ高さ |
|------|-------|-------|-----|------|-------|
| 180 | #180 | BR385 | 50 | 3.0 | 5.0 |
| 240 | #240 | | | | |
| 1000 | #1000 | | | | |
| 1200 | #1200 | | | | |
| 1500 | #1500 | | | | |



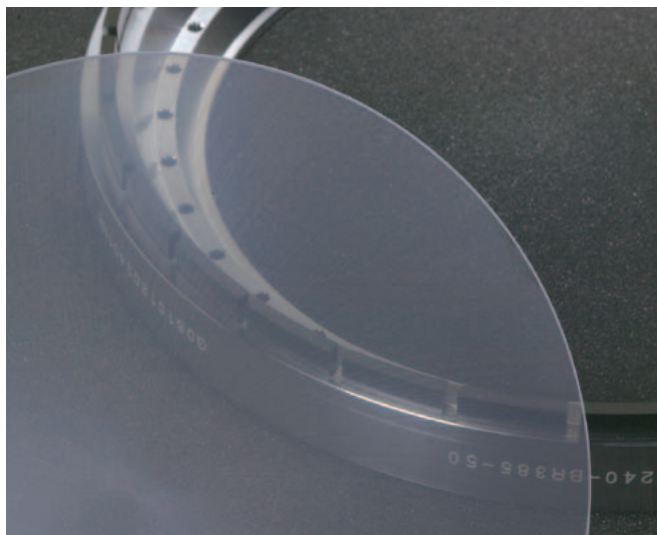
実験データ

従来のホイールと比較し、高品位な仕上げ面が得られます。

BR385で研削したガラスの方が、下に置いたホイールがはっきりと見えることが分かります。



New



Current

Workpiece : ホウケイ酸ガラス φ6"

弊社製品は全て製造物賠償責任保険がついております。

ご注文に際して

タイプ名・ホイール径及び数量をお知らせください。また、新規ご注文の場合は弊社営業担当が選定のお手伝いをさせていただきます。研削材料・寸法・形状・使用機械(装置)その他諸条件を詳しくお知らせください。

・仕様は改良のため、お断りなく変更させていただくことがありますのでご確認の上、ご発注くださいますようお願い申し上げます。



安全にご使用いただくために

ブレード、ホイール(以下、精密加工ツール)の破損による事故やケガを未然に防止するために以下の事項を必ずお守りください。

- 安全カバー(ノズルケース、カバー)を使用してください。
- 制限回転数表示のある精密加工ツールは指定の回転数を超過して使用しないでください。
- 精密加工ツールを装着する際は機械(装置)の取扱説明書に従って正しく装着してください。
- 精密加工ツールを落としたり、ぶついたりしないでください。
- 使用する際には必ず毎回精密加工ツールを確認して、欠けやその他破損がある場合は使用を中止してください。
- ご使用の機械(装置)の取扱説明書をよく読んでからご使用ください。
- 改造された機械(装置)は使用しないでください。
- 機械(装置)指定サイズに合わない精密加工ツールは使用しないでください。
- 切断・研削以外の目的には使用しないでください。
- 湿式切断の精密加工ツールは冷却液をご使用ください。



株式会社 ディスコ

143-8580 東京都大田区大森北 2-13-11

Phone:03-4590-1000(営業代表) Fax:03-4590-1001 www.disco.co.jp