



DISCO

Kiru · Kezuru · Migaku Technologies

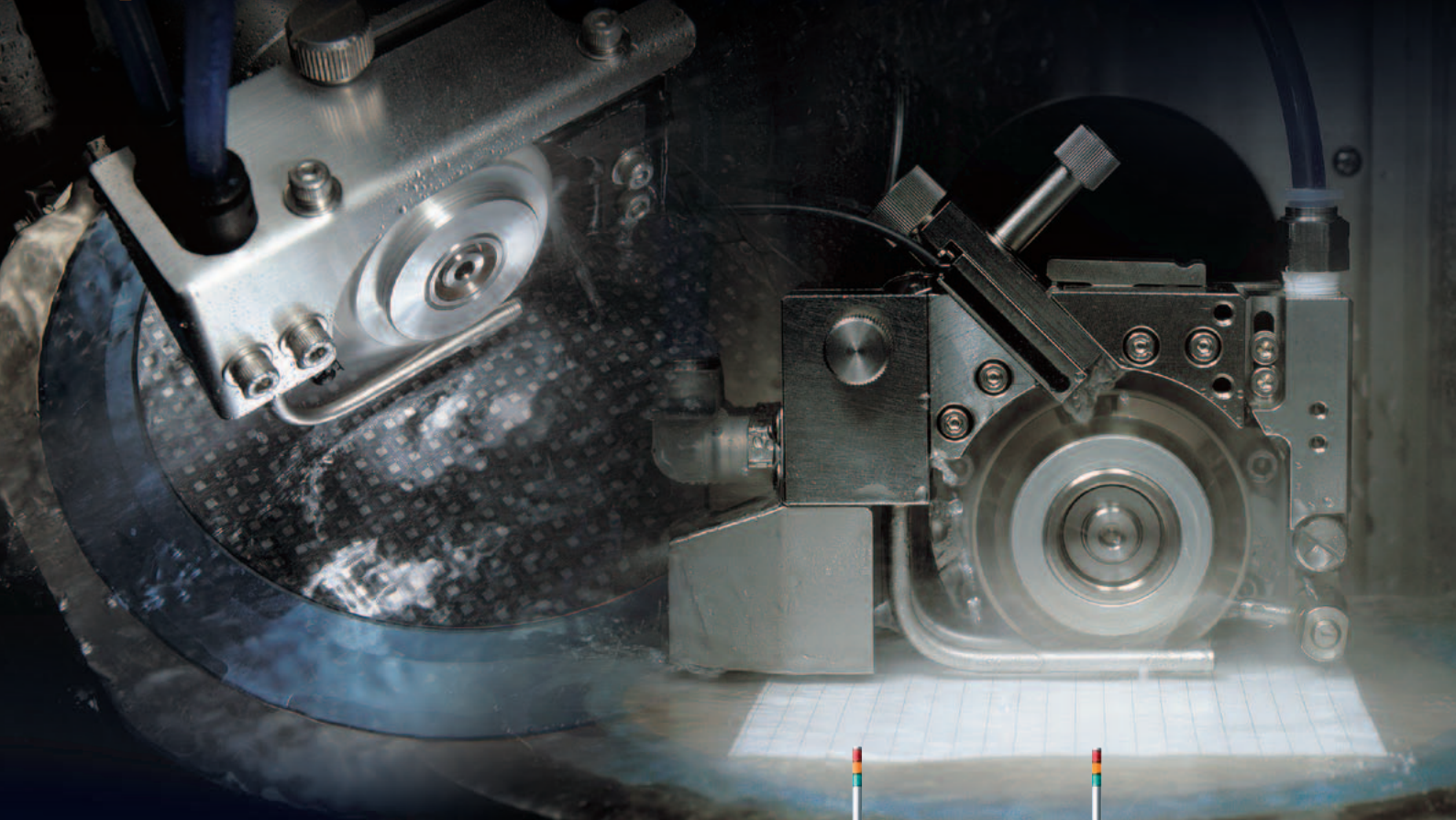


Kiru Kezuru Migaku

Automatic Dicing Saw

DAD3220/3230/3430

φ6インチコンパクトダイシングソーラインアップ



充実したラインアップでさまざまな加工ニーズに対応

DAD3220/3230/3430はφ6インチ(6インチ角)ワーク対応の1軸ダイシングソーです。DAD3220は、横幅わずか500mmの徹底した省スペース設計で、半導体工場などのクリーンルームを有効に活用できます。DAD3230は機能性・拡張性を重視した構造になっており、ガラスやセラミックスといった電子部品など幅広いニーズに対応します。DAD3430は更なる高精度・高品位な加工に対応したモデルになっており、光学部品や磁気ヘッド等の切断・溝入れ加工など微細な加工ニーズにお応えします。

操作性・機能性をさらに向上

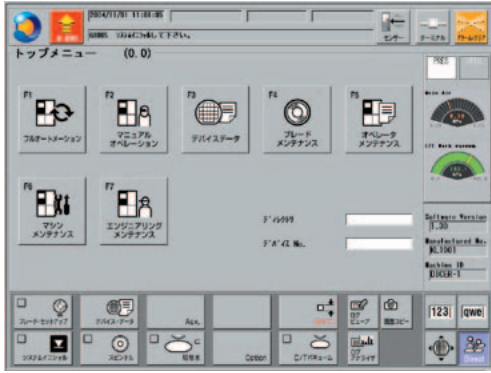
LCDタッチパネルによるGUIを搭載し、操作性をさらに向上させました。また、オートアライメントを全機種に標準搭載し、オートフォーカス・オートカーフチェックなどの画像認識機能と共に生産性を向上させました。また、新開発の1.5kWスピンドルにはブレード交換時の作業性を向上させるシャフトロック機構を搭載しております。膨張しにくい材質で、温度変化によるスピンドル変位量が少ない低膨張スピンドルもオプションにて選択が可能です。



DAD3220

DAD3230/DAD3430

DAD3220/3230/3430



操作画面

各装置紹介

[DAD3220]

コンパクト性を追求したモデルで、従来機 (DAD321) 比較約 14% の省フットプリントを実現

[DAD3230]

装置レイアウトに余裕を持たせたモデルで、拡張性 (特殊対応) に優れる

[DAD3430]

DAD3230 をベースとした高精度モデルで、X 軸にエアスライダを搭載

オプション類の充実

- 切削水流量コントロール機能はデバイスデータ毎に切削水流量を個別に設定できるため、オペレータの設定ミスを防止し、流量の安定化にも有効です。また、広範囲な視野の確保に有効なマクロ顕微鏡などによりアライメント時の操作性の向上を図ることも可能です。
- 周辺ユニット類のレイアウトも考慮し、DAD3220 にはトランスまたは UPS のうち一方を装置に内蔵可能。さらに DAD3230/3430 ではトランスと UPS の両方を同時に内蔵することができます。



DAD3220

DAD3230

DAD3430

DAD3220/3230/3430 仕様

	DAD3220	DAD3230	DAD3430
最大ワークサイズ	-	φ6°(6°角) ^{※1}	6°角 ^{※1} 220 × 160 mm ^{※2} オプション
X軸	切削可能範囲	mm 160	160 / 220 (オプション)
	送り速度入力範囲	mm/s 0.1 ~ 500	0.1 ~ 300
Y軸	切削可能範囲	mm 162	
	インデックスステップ	mm 0.0001	
	位置決め精度	mm 0.005以内/160 (単一誤差)0.003以内/5	0.0015以内/160 (単一誤差)0.0005以内/5
Z軸	有効ストローク	mm 32.2(φ2°ブレード時)	
	移動分解能	mm 0.00005	
	繰り返し精度	mm 0.001	
	最大対応ブレード径	mm φ58	
θ軸	最大回転角度	deg 320	
スピンドル	定格出力	kW 1.5 at 30,000 min ⁻¹	
	定格トルク	N·m 0.48	
	回転数範囲	min ⁻¹ 3,000 ~ 40,000	
最大対応フレーム	-	2-6-1	
諸元	電圧	V 三相AC200~240 V ±10%	上記以外では、トランスが必要です
	消費電力 加工時	kW 0.5 (参考値)	
	ウォーミングアップ時	kW 0.4 (参考値)	
	最大電力	kVA 3.5	
	空気供給圧力	MPa 0.5 ~ 0.8	
	空気最大消費流量	L/min(ANR) 170	200
	切削水・洗浄水 圧力	MPa 0.2 ~ 0.4	
	最大消費流量	L/min 0.2 ~ 4.0	
	冷却水 圧力	MPa 0.2 ~ 0.4	
	消費流量	L/min 1.5 (0.3 MPa時)	
	ダクト容量	m ³ /min 1.5	2.5
	装置寸法 (W × D × H)	mm 500 × 900 × 1,670	730 × 900 × 1,670
	装置質量	kg 約550(トランス無し) 約595(トランス有り)	約600(トランス無し) 約645(トランス有り)

※1:ジグが必要となります。 ※2:θ回転角度に一部制約があります。

■ご使用条件

- 大気圧露点: -15℃以下、残留油分0.1 ppm、濃度0.01 μm/99.5%以上のクリーンな空気を使用してください。
- 機械設備位置の室温は設定値20℃~25℃(DAD3430のみ、20℃~23℃)に対し、変動幅±1℃以内に管理してください。
- 切削水は室温+2℃(変動幅±1℃以内)、冷却水は室温と同じ(変動幅±1℃以内)に管理された水を使用してください。
- その他、衝撃及び有感振動などの外部振動を避けてください。また、ファン、換気口、高熱発生装置、オイルミスト発生部等の近くに設置しないでください。
- 本装置は、水を使用します。
万一の漏水に備え、床面の防水処理および、排水処理がされた場所に設置してください。
- ※ 本仕様は、改良のためお断りなく変更させていただくことがありますので、ご確認の上、ご発注ください。
- ※ 圧力は全てゲージ圧で表記しています。
- ※ 本機に関するアプリケーション等は弊社営業までお問い合わせください。

